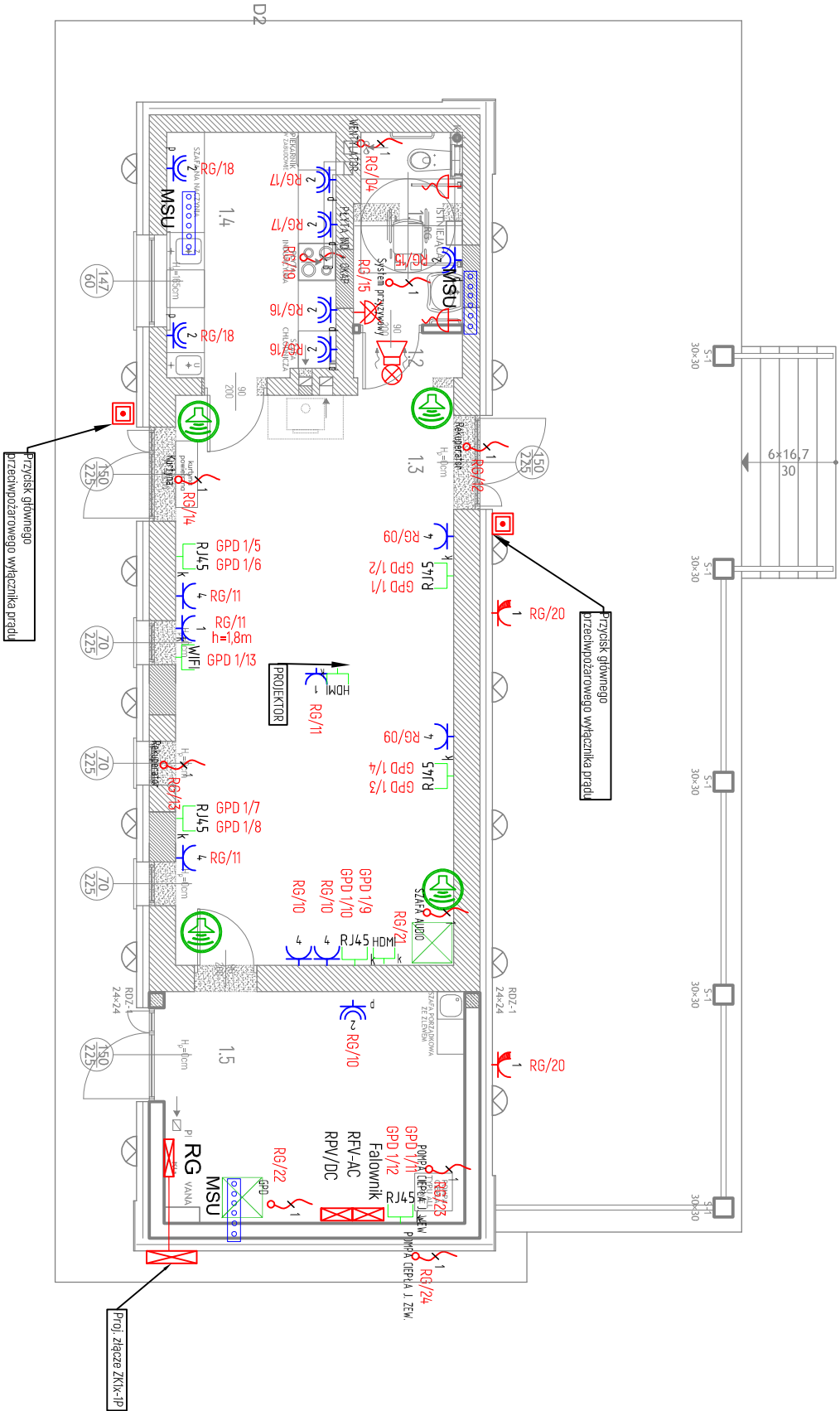


ZESTAWIENIE POMIESZCZEŃ				
Lp.	Nazwa pomieszczenia	Posadzka	Powierzchnia [m ²]	
			podłogi	użytkowa
1.1	WC OSOŁUDOSTĘPNE		5,22	5,22
1.2	KORYTARZ		1,68	1,68
1.3	SALA ŚWIE TLICZY	PLYTKI GRES	40,40	40,40
1.4	ZAPLECZE SALI ŚWIE TLICZY		10,47	10,47
1.5	POMIESZCZENIE GOSPODARCZE		17,76	17,76
Razem			75,53	75,53



- UWAGI:**
- Instalację elektryczną oraz teletechniczną prowadzić pod tynkiem.
 - Stosować osprzęt rankowy w wykonaniu p/ł oraz puszek instalacyjne p/ł głęboko min. 060mm.
 - W pomieszczeniach sanitarnych stosować osprzęt IP44 w wykonaniu p/ł, na zewnątrz IP65.
 - Gniazda wykłowe montować na wysokościach h liczonych od poziomu posadzki:
 - Sala: h=0,3m
 - sanitariaty, łazienki, pom.gospodarczych: h=1,2m
 - pom. techniczne: h=1,3m/ 0,3m
 - W łazienkach wykonać szynę ekwipotencjalizacji montowaną pod umywalką. Przewód wyrównawczy doprowadzić z szyny do miejsca zabudowy brodzika, zlewozmywaka.
 - Dokładne rozmieszczenie osprzętu elektroinstalacyjnego, gniazd dostosować do konkretnej przyjętej aranżacji i technologi.
 - Instalację gniazd wykłowych wykonać, przewodami HDHp-1 3x2,5mm² zgodnie z schematem rozdzielnic.
 - Od przyrządu głównego przeciwpożarowego wyłącznika prądu do rozdzielnic RG doprowadzić kabel HDGs 5x1,5mm².
 - Kable HDGs prowadzić w klasie utrzymania funkcji elektrycznych E-90.
 - Przebiegała instalacji przewodowej przez ściany oddzielenia pożarowego wykonać w klasie odporności ogniolowej EI odpowiadającej klasie ściany.
 - Zasilanie urządzeń inst. sanitarnej, wykonać zgodnie z DTR zastosowanego urządzenia.
 - Instalację wykonać zgodnie z obowiązującymi przepisami, normami i zasadami wiedzy technicznej.
 - Osprzęt i przewody montowane zgodnie z N-SEP-E-002.

SYMBOL	INSTALACJA PRZYZWYKŁA DLA NIEPEŁNOSPRAWNYCH
	Kasownik 24VDC montowany w puszcze instalacyjnej na wysokości 12m od gotowej powierzchni podłogi
	Przyrząd podłogowy 24 VDC montowany w puszcze instalacyjnej na wysokości 2m od gotowej powierzchni podłogi, przy czym sznurki należy przyciągać do długości 0,5 m nad podłogę
	Lampka z buzią 24VDC montowana w puszcze instalacyjnej nad drzwiami wejściowymi do toalety na wysokości 2,2, od gotowej

SYMBOL	INSTALACJA ELEKTRYCZNA
	PROJEKTOWANA ROZDZIELNICA ELEKTRYCZNA
	N GNIAZD POJEDYŃCZYCH 1-FAZOWYCH MONTOWANYCH OBOK SIEBIE (W JEDNEJ RAMCE) Nk(IP-N+PE), 16A, 230V, IP20
	N GNIAZD POJEDYŃCZYCH KODOWANYCH, 1-FAZOWYCH MONT. OBOK SIEBIE (W JEDNEJ RAMCE) Nk(IP-N+PE), 16A, 230V, IP65
	N GNIAZD POJEDYŃCZYCH 1-FAZOWYCH MONTOWANYCH OBOK SIEBIE (W JEDNEJ RAMCE) Nk(IP-N+PE), 16A, 230V, IP44
	WYPUST KABLOWY ZASILACZY 1-FAZOWY ZAKOŃCZONY PUSZKĄ - IP44
	WYPUST KABLOWY ZASILACZY 3-FAZOWY ZAKOŃCZONY PUSZKĄ - IP44
	PRZYSK - GŁÓWNY PRZECIWPÓŻAROWY WYŁĄCZNIK PRĄDU BUDYNKU
	MSU
SYMBOL	MIEJSCOWA SZYNA UZIEMIĄCZA
	INSTALACJA STRUKTURALNA
	GNIAZDO 2xRJ45
	Główny Punkt Dystrybucyjny - Proj. Szafa Krosowa
SYMBOL	INSTALACJA NAGŁOŚNIENIOWA
	SZAFKA OŚWIE TLINIOWA
	KOLUMNA GŁOŚNIKOWA
	HDMI
	GNIAZDO HDMI

PROJEKTOWANIE I WYKONANWSTWO ROBÓT ELEKTRYCZNYCH I TELETECHNICZNYCH mgr inż Rafał Kobierowski
ul. Dworcowa 25/6
89-600 CHOJNICE
tel. 791-601-0335
e-mail: rafalkobierowski@o2.pl

Tytuł opracowania:	Investor:
PRZEBUDOWA I ROZBUDOWA BUDYNKU ŚWIE TLICZY WIEŚKIEJ W OSIEKU	GINA KORONOWO PLAC WNGIĘSTWA 1 86-010 KORONOWO

Tytuł rysunku:	Adres:
 RZUT PARTERU - GNIAZDA WTYKOWE, ZASILANIE	Bydgoski Gminia: Koronowo jedn. ewid. : Koronowo-G040304_5j obręb: Osiek 10018j, dz. nr.: 87

Projektant:	Podpis:	Data:	Skala:
mgr inż. Rafał Kobierowski upr. bud. do proj. i łier. robótami bud. budowlanymi bez ograniczeń w spec. instalacyjnej w zakresie sieci instalacji i urządzeń elektrycznych i elektroenergetycznych nr ewid. upr. PONI0181/PWBE/19		16.06.2023 r.	1:100

Sprawdzający:	Podpis:		
inż. Zenon Trąbala upr. bud. do proj. i łier. robótami bud. budowlanymi bez ograniczeń w spec. instalacyjnej w zakresie sieci instalacji i urządzeń elektrycznych i elektroenergetycznych nr ewid. upr. N6-720/253/79			